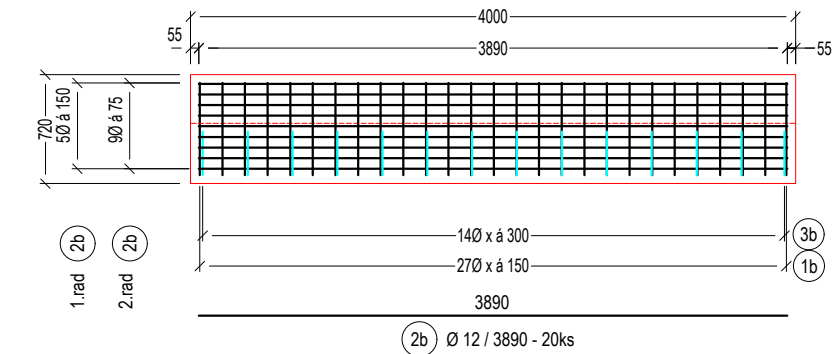
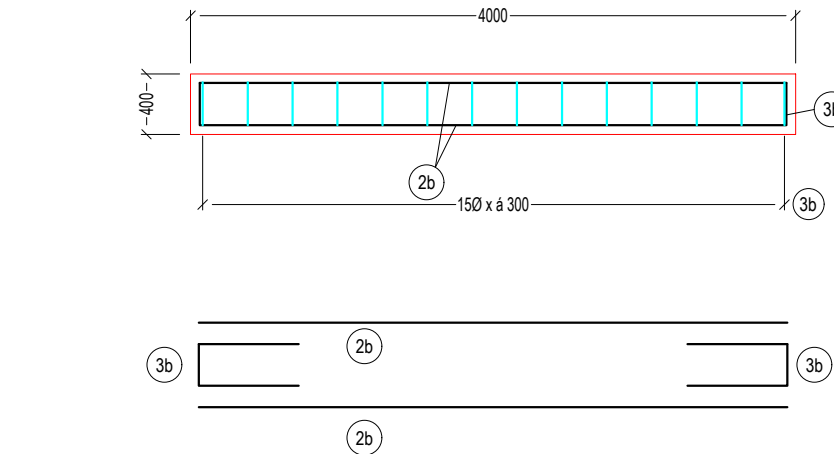


SO 317 -00 TVAR A VÝSTUŽ RÍMS A ČEL

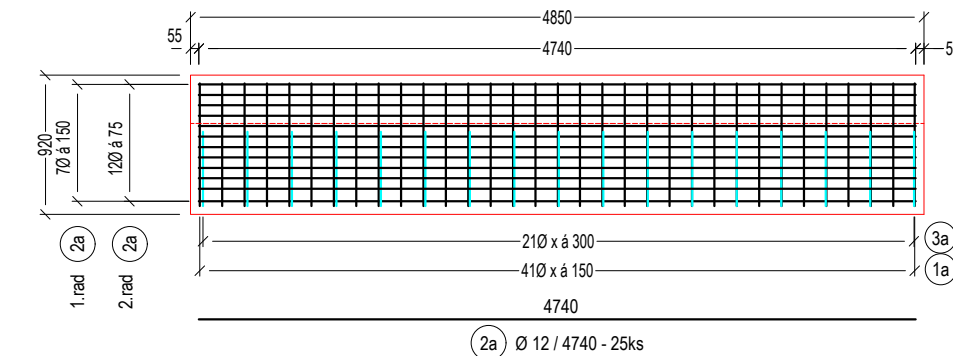
VÝSTUŽ RÍMSY NA VTOKU - PÔDORYS M 1:50



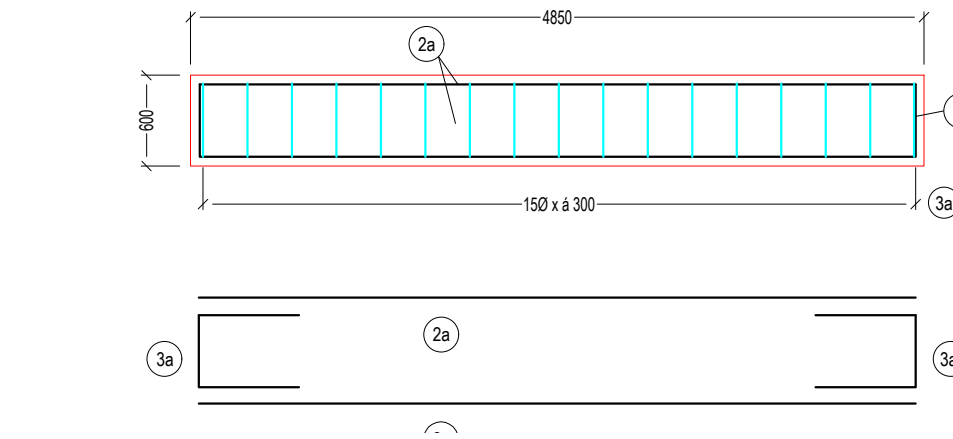
VÝSTUŽ ČELA NA VTOKU - PÔDORYS M 1:50



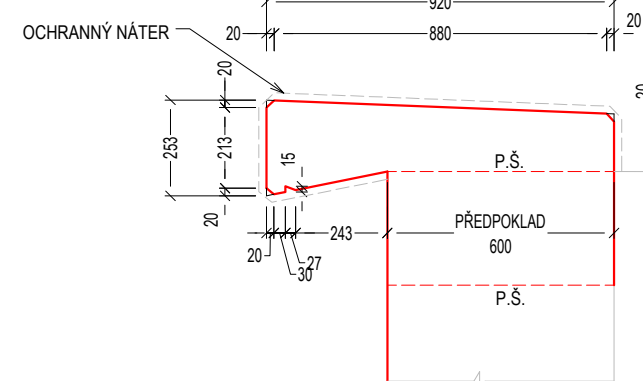
VÝSTUŽ RÍMSY NA VÝTOKU - PÔDORYS M 1:50



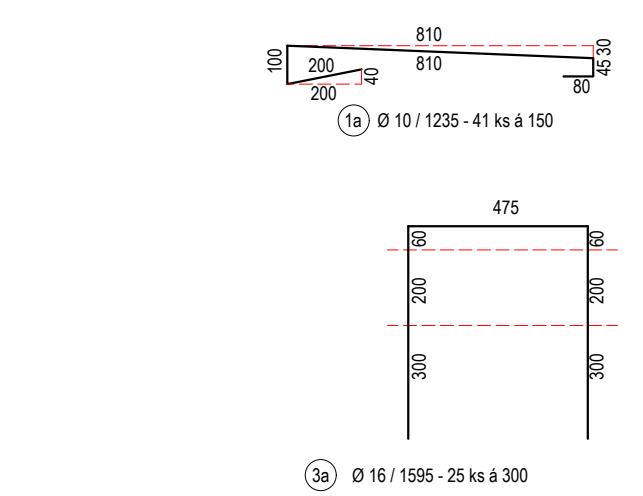
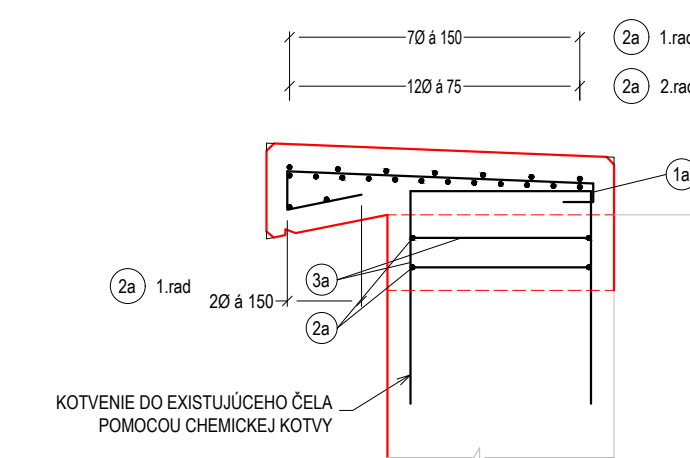
VÝSTUŽ ČELA NA VÝTOKU - PÔDORYS M 1:50



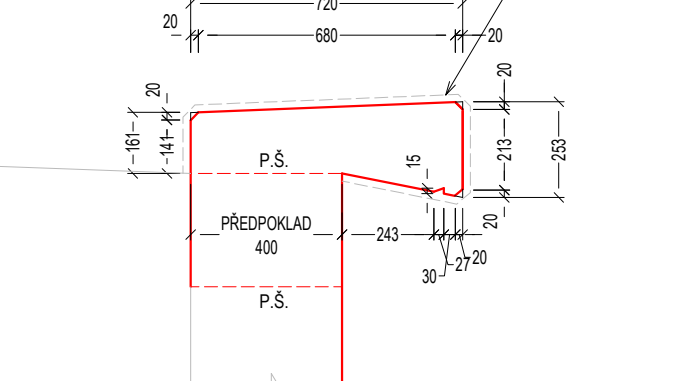
TVAR RÍMSY A ČELA VÝTOKU M 1:20



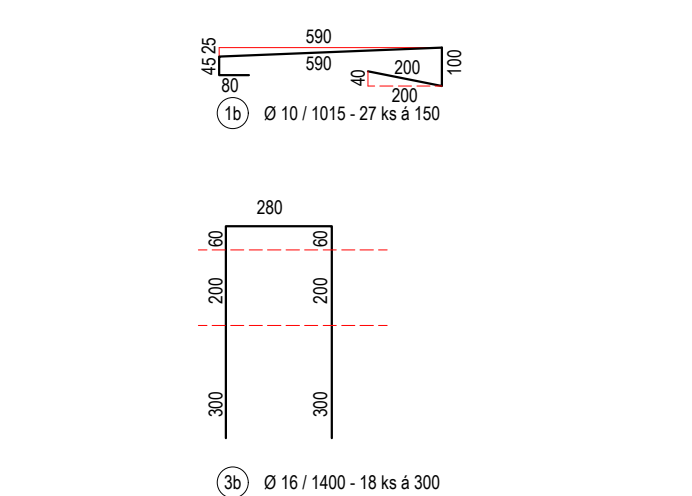
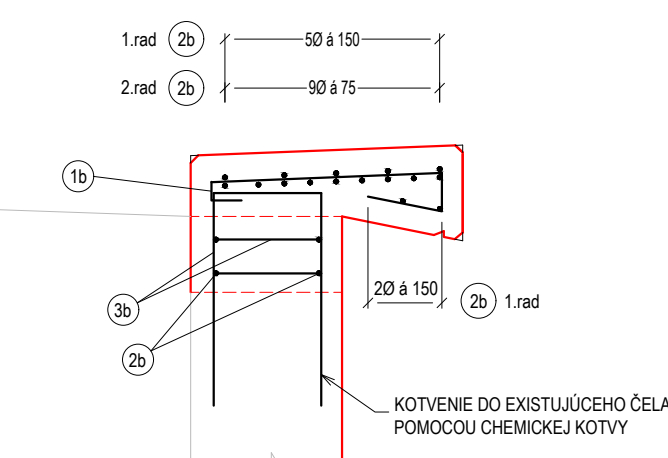
VÝSTUŽ RÍMSY A ČELA VÝTOKU M 1:20



TVAR RÍMSY A ČELA VTOKU M 1:20



VÝSTUŽ RÍMSY A ČELA VTOKU M 1:20



NAJMENŠIE VNÚTORNÉ PRIEMERY ZAKRIVENIA

HÁKY, STRMENE A SLUČKY		OHYBY A INÉ ZAKRIVENIA	
Ø [mm]	D [mm]	c [mm]	D [mm]
≤ 16	4 Ø	c ≥ 100 mm c ≥ 7Ø	10 Ø
> 16	7 Ø	c ≥ 50 mm c > 3Ø	15 Ø
		c ≥ 50 mm c ≤ 3 Ø	20 Ø

c = najmenšia betónová krycia vrstva v smere kolmom na rovinu pruťa

VÝŇATOK Z KONŠTRUKČNÝCH ZÁSAD

PODĽA STN EN 1992-2

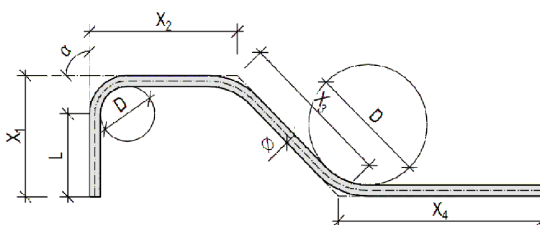
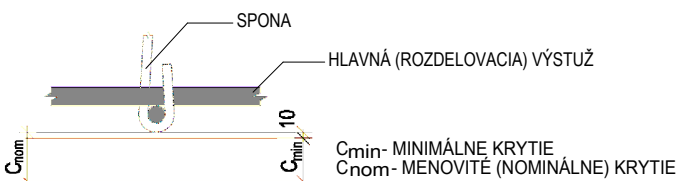


SCHÉMA KRYTIA VÝSTUŽE S BETÓNOM



DĹŽKY KONCOVÝCH ÚPRAV

α[°]	POZDĹŽNA	STRMENE
90 ≤ α < 150	≥ 5 Ø	≥ 10 Ø ≥ 70
α ≥ 150	≥ 5 Ø	≥ 5 Ø ≥ 50

VÝKAZ VÝSTUŽE						
POL.	PROFIL [mm]	DĹŽKA [m]	KS	DĹŽKA PODĽA PRIEMERU		
				10	12	16
1a	10	1.235	41	50.635		
1b	10	1.015	27	27.405		
2a	12	4.74	25		118.5	
2b	12	3.89	20		77.8	
3a	16	1.595	25			39.875
3a	16	1.4	18			25.2
DĹŽKA SPOLU			[m]	78.04	196.3	65.075
HMOTNOSŤ			[kg/m]	0.617	0.888	1.578
HMOTNOSŤ			[kg]	48.15	174.31	102.69
HMOTNOSŤ SPOLU			[kg]	325.15		
HMOTNOSŤ CELKOM			[kg]	325.15		

ŠPECIFIKÁCIA BETÓNU:



PODĽA STN EN 206+A2
MONOLITICKÁ RÍMSA C 35/45 - XC4, XD3, XF4 (SK) - CI 0,4 - Dmax16 - S3

ŠPECIFIKÁCIA OCELE:

PODĽA STN EN 10080 A STN 42 0139
BETONÁRSKA VÝSTUŽ B 500B

POZNÁMKY:

- PRI POUŽITÍ VLÁKNOBETÓNU JE POTREBNÉ UPRAVIŤ VÝSTUŽ RÍMSY.
- VŠETKY BETÓNOVÉ PLOCHY V STYKU SO ZEMINOU BUDÚ OPATRENÉ 1x PENETRAČNÝM A 2x ASFALTOVÝM NÁTEROM ZA STUDENA.
- NOVÉ ÚPRAVY OKOLO PRIEPUSTU SÚ NAVRHNUTÉ NA ZÁKLADE ZAMERANIA TERÉNU GEODÉTOM. ZAMERANÝ TERÉN MÔŽE BYŤ ROZDIELNY V POROVNANÍ SO SKUTOČNOSŤOU. V TAKOM PRÍPADE BUDE POTREBNÉ PRISPOSOBIŤ GEOMETRIU NAVRHOVANÝCH ÚPRAV PRIEPUSTU.

OBJEDNÁVATEĽ:		ZHOTOVITEĽ:		
				
BANSKOBYSŤRICKÝ SAMOSPRÁVNÝ KRAJ		AFRY CZ s.r.o.		
Námestie SNP 23, 974 01 Banská Bystrica		ORGANIZAČNÁ ZLOŽKA SLOVENSKO PLYNÁRENSKÁ 7/A 821 09 BRATISLAVA tel.: +421 908 136 191 www.afry.cz		
HLAVNÝ INŽINIER PROJEKTU:	ZODPOVEDNÝ PROJEKTANT:	VYPRACOVAL:	KONTROLOVAL:	
Ing. Ľubica Cigerová	Ing. Jozef Filipovič	Ing. Lukáš Szabó	Ing. Ľubica Cigerová	
NÁZOV STAVBY:				
REKONŠTRUKCIA CESTY A MOSTOV II/527 VELKÝ KRŤÍŠ - SUCHÁN (HRANICA OKRESU VK/KA); KUMULATÍVNE STANIČENIE KM 48,947 - 67,587; V.ETAPA, ÚSEK 3.				
STAVEBNÝ OBJEKT:	SO 317-00 PRIEPUST P21291 V CKM 65,767			
PRÍLOHA:	TVAR A VÝSTUŽ RÍMS A ČIEL			
KRAJ / OKRES:	Banskobystrický / Veľký Krťiš	ČASŤ: D.	VÝKRES Č.: 3.	ČÍSLO SÚPRAVY:
DÁTUM:	12/2023			
STUPEŇ:	DSPRS			
MIERKA:	1:50, 1:20			
POČET A4:	3x A4			
Č. ZÁKAZKY	2023/0212			